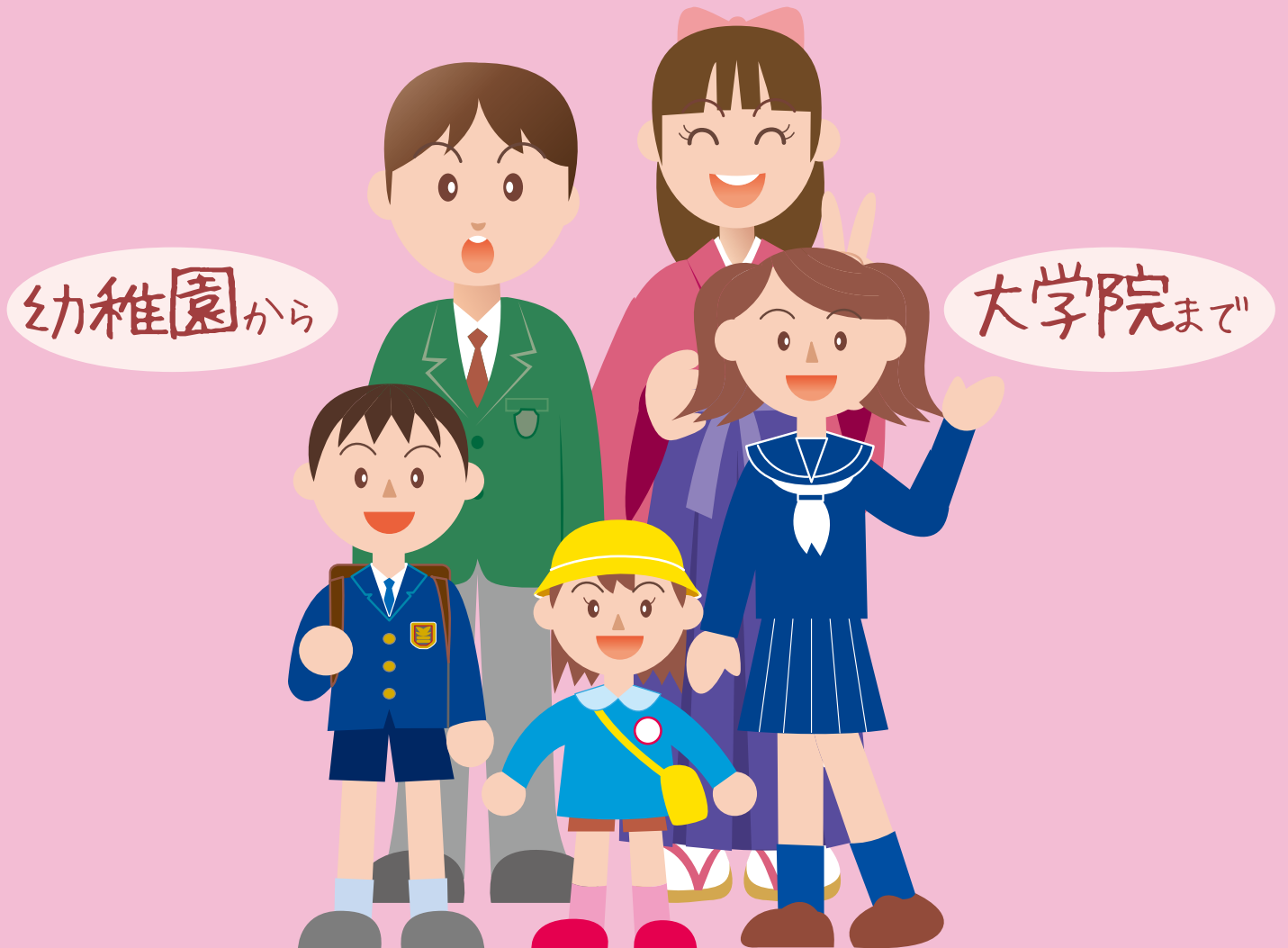


# 教育用カードローン



修学期間内の安心を！  
いつでも！ 何度でも！



最大700万円まで

JAにより、異なる場合がございます。

インターネットからの仮申込みも受付中!!  
<https://ja-netloan.jp/guides/kyoiku/>



# JA教育ローン(極度型)の3つの特徴

## 最大700万円まで

JAにより、異なる場合がございます。



10万円単位で、最大700万円までお借入れ枠の設定が可能です。  
限度額の範囲内であれば、その都度ATMまたは店頭でお借入れいただけます。

## 必要なだけ、何度でも



お子さまが在学中であれば、お借入れ都度の審査や書類提出なしでご利用いただけます。

## 在学中は お利息のみのお支払い



在学中はお利息のみのお支払いでOK!  
元金のご返済は卒業後にスタートします。  
※任意で元金返済も可能です。

# JA教育ローン(極度型)を選ぶ理由

## 幅広い教育機関に対応

幼稚園から大学院まではもちろん、予備校や専門学校などに入学または在学中のお子さまをお持ちの方がご利用いただけます。



## ATMから自由にお借入れ

最寄りのATMで借入れできますので、窓口でのお手続きは不要です。

〔ご利用いただけるCD・ATM〕

- 全国のJAバンクのCD・ATM
  - JFマリンバンク、三菱東京UFJ銀行、セブン銀行のCD・ATM
- その他個別提携金融機関のCD・ATMにつきましては、お近くのJA窓口にお問い合わせください。

# ご存知ですか? 1年でかかる教育費

### ●たとえばお子さまが大学に進学して一人暮らしをする場合

受験費用	進学費用	家賃、引越	仕送り金
5校受験として 検定料 + 交通費 宿泊費	入学金 + 授業料 + 納付金	6万円×12ヵ月 + 敷金、礼金	10万円×12ヵ月
<b>25万円</b>	<b>120万円</b>	<b>87万円</b>	<b>120万円</b>

なんと1年で  
**約350万円!**

### ●JA教育ローン(極度型)なら様々な費用にご利用いただけます。

学校で・・・	住居・ご家庭で・・・	その他でも・・・
<ul style="list-style-type: none"> <li>・受験校下見交通費</li> <li>・受験宿泊費</li> <li>・入学金、授業料</li> <li>・学校納付金、寄付金、設備費</li> <li>・教材費(学校指定外もOK)</li> </ul>	<ul style="list-style-type: none"> <li>・短期講習</li> <li>・予備校、塾</li> <li>・資格取得費</li> <li>・制服、通学靴、コート、体操着等</li> <li>・幼稚園の入園・通園にも対応</li> </ul>	<ul style="list-style-type: none"> <li>・家具、家電</li> <li>・学習机、パソコンデスク</li> <li>・パソコン、電子辞書</li> <li>・通学用自転車、バイク</li> <li>・住居関係費</li> <li>・物件下見費用(交通費・宿泊費)</li> <li>・入居費用(敷金・礼金等)</li> <li>・家賃</li> <li>・引越費用</li> </ul>
<ul style="list-style-type: none"> <li>・仕送り資金</li> <li>・お子さまの生活費</li> <li>・通学定期券</li> <li>・修学旅行費</li> <li>・海外研修費用</li> </ul>	<ul style="list-style-type: none"> <li>・部活動費(用具類・遠征費など)</li> <li>・必要経費</li> </ul>	

### 【制度概要】

お使いみち	●就学されるご子弟の教育に関する全てのご資金
ご利用いただける方	<ul style="list-style-type: none"> <li>●地区内に在住または在勤の方。</li> <li>●お借入れ時の年齢が満20歳以上65歳未満であり、最終償還時の年齢が満72歳未満の方。</li> <li>●継続して安定した収入のある方。</li> <li>●教育施設(大学院、大学、短期大学、専門学校、高等学校、中学校、小学校、幼稚園、保育園)などに就学、入園予定または就学、通園中のご子弟のいる方。</li> <li>●三菱UFJニコス(株)の保証が受けられる方。</li> <li>●その他当JAが定める条件を満たしている方。</li> </ul>
ご融資金額	●10万円以上700万円以内(10万円単位)
お借入れ利率	●JA窓口にお問い合わせください。
ご融資期間	<ul style="list-style-type: none"> <li>●新規貸越可能期間:在学期間かつ65歳未満</li> <li>●1枚のカードで、進学や複数兄弟のご利用ができます。(延長申請が必要になります。)</li> </ul>
貸付方法	●当座貸付(ATMで貸付)
ご契約期間	●カードローンご利用期間中は1年毎にご契約期間を更新いたします。
ご返済方法	●お子さまが在学・通園中は、毎月お利息のみのご返済。卒業後に極度額に応じた約定返済に自動で切り替わります。具体的な返済額は右表のとおりです。
保証・担保	●保証人・担保は不要です。

### 【ご契約に必要な書類】

■ご本人さまが確認できるもの  
運転免許証・パスポートほか

■年収の確認ができる書類  
給与所得者  
源泉徴収票または住民税決定通知書・その他公的証明書ほか  
自営業者  
納税証明書または確定申告書  
※申込金額が100万円未満の場合は不要

■就学を確認できる書類  
在学証明書、入学証明書ほか

### 【お支払い】

- 貸越期間中はお利息のみのお支払いとなります。
- 貸越期間終了後は貸越極度額に応じた元金及びお利息のお支払いとなります。

貸越期間終了後のお支払	貸越極度額(契約金額)	ご返済額(毎月返済元金+お利息)
	10万円以上 50万円以下	▶ 1万円+お利息
	50万円超 100万円以下	▶ 2万円+お利息
	100万円超 200万円以下	▶ 3万円+お利息
	200万円超 300万円以下	▶ 4万円+お利息
	300万円超 400万円以下	▶ 6万円+お利息
	400万円超 500万円以下	▶ 7万円+お利息
	500万円超 600万円以下	▶ 8万円+お利息
600万円超 650万円以下	▶ 9万円+お利息	
650万円超 700万円以下	▶ 10万円+お利息	